

RX

AMITRIPTYLINE

Comprimés de chlorhydrate d'amitriptyline 10 mg, USP

Comprimés de chlorhydrate d'amitriptyline 25 mg, USP

Comprimés de chlorhydrate d'amitriptyline 50 mg, USP

DIN 02477963

DIN 02477971

DIN 02477998



FORMAT		TAILLE RÉELLE
BO	100	Comprimés

FORMAT		TAILLE RÉELLE
BO	100	Comprimés

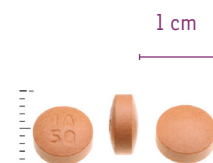
FORMAT		TAILLE RÉELLE
BO	100	Comprimés



Recto: IA 10 Verso: —



Recto: IA 25 Verso: —



Recto: IA 50 Verso: —

PRODUIT DE RÉFÉRENCE
ELAVIL®
(AA PHARMA)

FORCE	FORMAT	CODE UPC	McKesson	Familiprix	McMahon	K&F	DP+
10 mg	BO 100	622082 292243		118337			29224
25 mg	BO 100	622082 292113		118338			29211
50 mg	BO 100	622082 292120		118339			29212

RX

AMITRIPTYLINE

INFORMATIONS PRODUIT

USAGE THÉRAPEUTIQUE	Antidépresseur
CLASSE THÉRAPEUTIQUE	28:16.04.28 Tricycliques et autres inhibiteurs du recaptage de la norépinéphrine
INDICATION	Indiqué pour la prise en charge pharmacologique des troubles dépressifs.
INGRÉDIENT ACTIF	Chlorhydrate d'amitriptyline
INGRÉDIENTS NON-MÉDICINAUX	Cellulose microcristalline, croscarmellose sodique, stéarate de magnésium et dioxyde de silice colloïdal.
DURÉE DE CONSERVATION	24 mois
ENTREPOSAGE	Conserver à température ambiante (15-30 °C) dans un contenant bien fermé.

INFORMATIONS LOGISTIQUES

		UNITÉS	LONGUEUR (cm)	LARGEUR (cm)	HAUTEUR (cm)	POIDS (kg)
Caisse	10 mg - 100	105	28.5	21	22	3
Unité	10 mg - 100	1	3.8	3.8	6.1	0.021
Caisse	25 mg - 100	105	28.5	21	22	3
Unité	25 mg - 100	1	3.8	3.8	6.1	0.021
Caisse	50 mg - 100	105	28.5	21	22	3.9
Unité	50 mg - 100	1	3.8	3.8	6.1	0.03